

**Projekt**

przedłożony przez Burmistrza Miasta Świebodzice

**UCHWAŁA NR .....  
RADY MIEJSKIEJ W ŚWIEBODZICACH**

z dnia ..... 2021 r.

**w sprawie zaliczenia dróg do kategorii dróg gminnych**

Na podstawie art. 18 ust. 2 pkt 15 ustawy z dnia 8 marca 1990 r. o samorządzie gminnym (Dz. U. z 2021 r. poz. 1372) oraz art. 7 ust. 2 ustawy z dnia 21 marca 1985 r. o drogach publicznych (Dz. U. z 2020 r. poz. 470 z późn. zm.) uchwala się, co następuje:

**§ 1.** Zalicza się do kategorii dróg gminnych następujące drogi położone na terenie Gminy Świebodzice:

- 1) ul. Ciernie - w granicach działek nr: 303/7, 303/8, 303/16, 199/3, 199/4, 199/7 obręb Ciernie 4 oraz działek nr: 722, 641/3, 641/2, 642/2 obręb Ciernie 5 i części działki nr 480/2 obręb Ciernie 5, to jest od skrzyżowania z ul. Graniczną (droga nr 112234D) do skrzyżowania z ul. Boczna (droga nr 112224D) w Świebodzicach;
- 2) ul. Łąkowa - w granicach działek nr: 477, 434/5, 439/1 obręb Ciernie 5, to jest od działki nr 480/2 obręb Ciernie 5 do działki nr 517 obręb Ciernie 5 w Świebodzicach;
- 3) ul. Droga Węglowa - w granicach działek nr: 366/1, 280/4, 281/1, 282/3, 286/1, 232/1, 738/12, 738/14, 232/2 obręb Ciernie 4 oraz działki nr 514 obręb Ciernie 5, to jest od działki nr 199/3 obręb Ciernie 4 do działki nr 517 obręb Ciernie 5 w Świebodzicach;
- 4) droga bez nazwy - w granicach działki nr 295 obręb Ciernie 4, to jest od działki nr 232/1 obręb Ciernie 4 do działki nr 655 obręb Ciernie 4 w Świebodzicach.

**§ 2.** Szczegółowe oznaczenie położenia i przebiegu drogi określonej w § 1 pkt 1 zawiera plan stanowiący załącznik nr 1 do niniejszej uchwały.

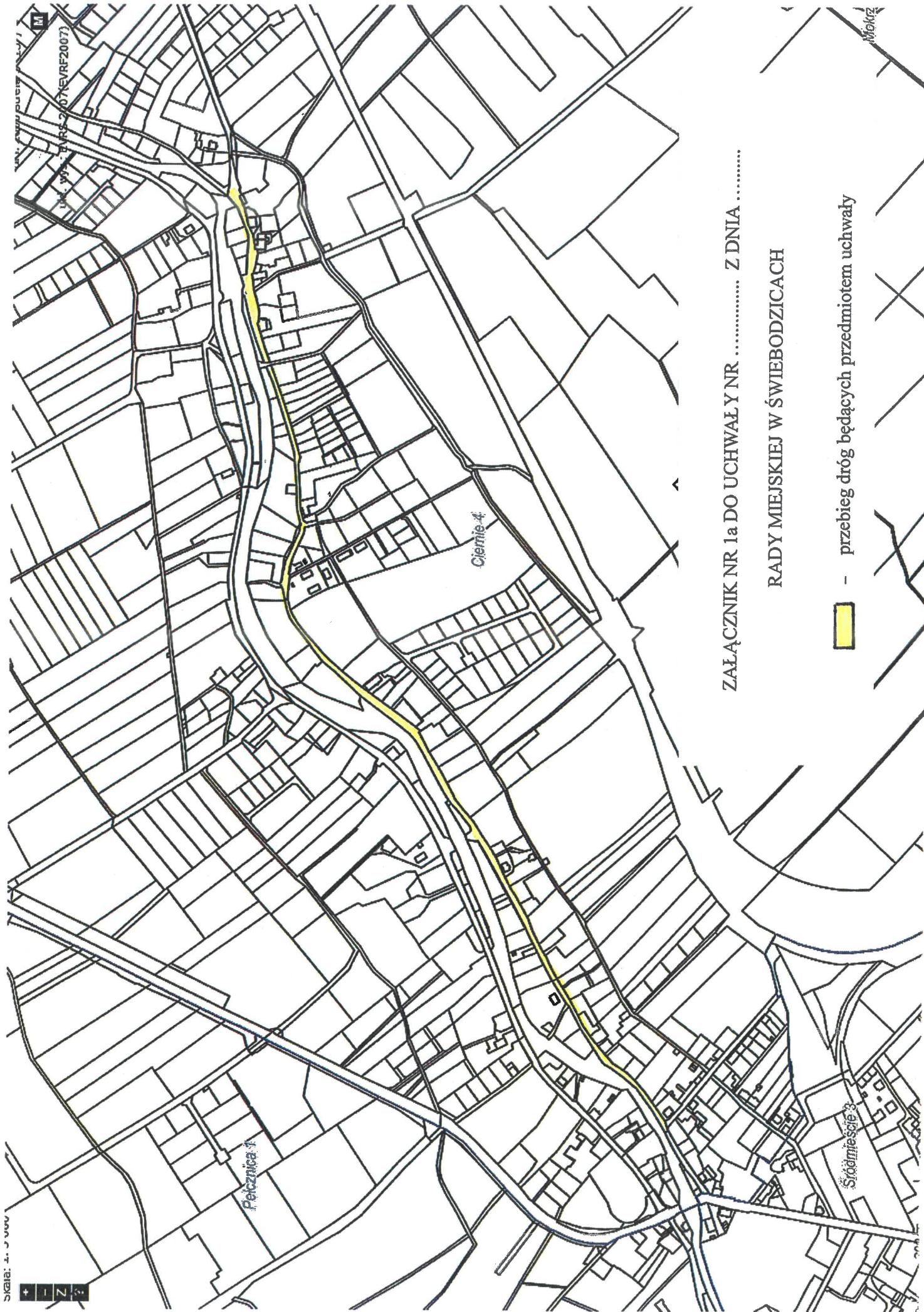
**§ 3.** Szczegółowe oznaczenie położenia i przebiegu drogi określonej w § 1 pkt 2 zawiera plan stanowiący załącznik nr 2 do niniejszej uchwały.

**§ 4.** Szczegółowe oznaczenie położenia i przebiegu drogi wymienionej w § 1 pkt 3 zawiera plan stanowiący załącznik nr 3 do niniejszej uchwały.

**§ 5.** Szczegółowe oznaczenie położenia i przebiegu drogi wymienionej w § 1 pkt 4 zawiera plan stanowiący załącznik nr 4 do niniejszej uchwały.

**§ 6.** Wykonanie uchwały powierza się Burmistrzowi Miasta Świebodzice.

**§ 7.** Uchwała wchodzi w życie po upływie 14 dni od ogłoszenia w Dzienniku Urzędowym Województwa Dolnośląskiego.



ZAŁĄCZNIK NR 1a DO UCHWAŁY NR ..... Z DNIA .....

RADY MIEJSKIEJ W ŚWIEBODZICACH

 - przebieg dróg będących przedmiotem uchwały



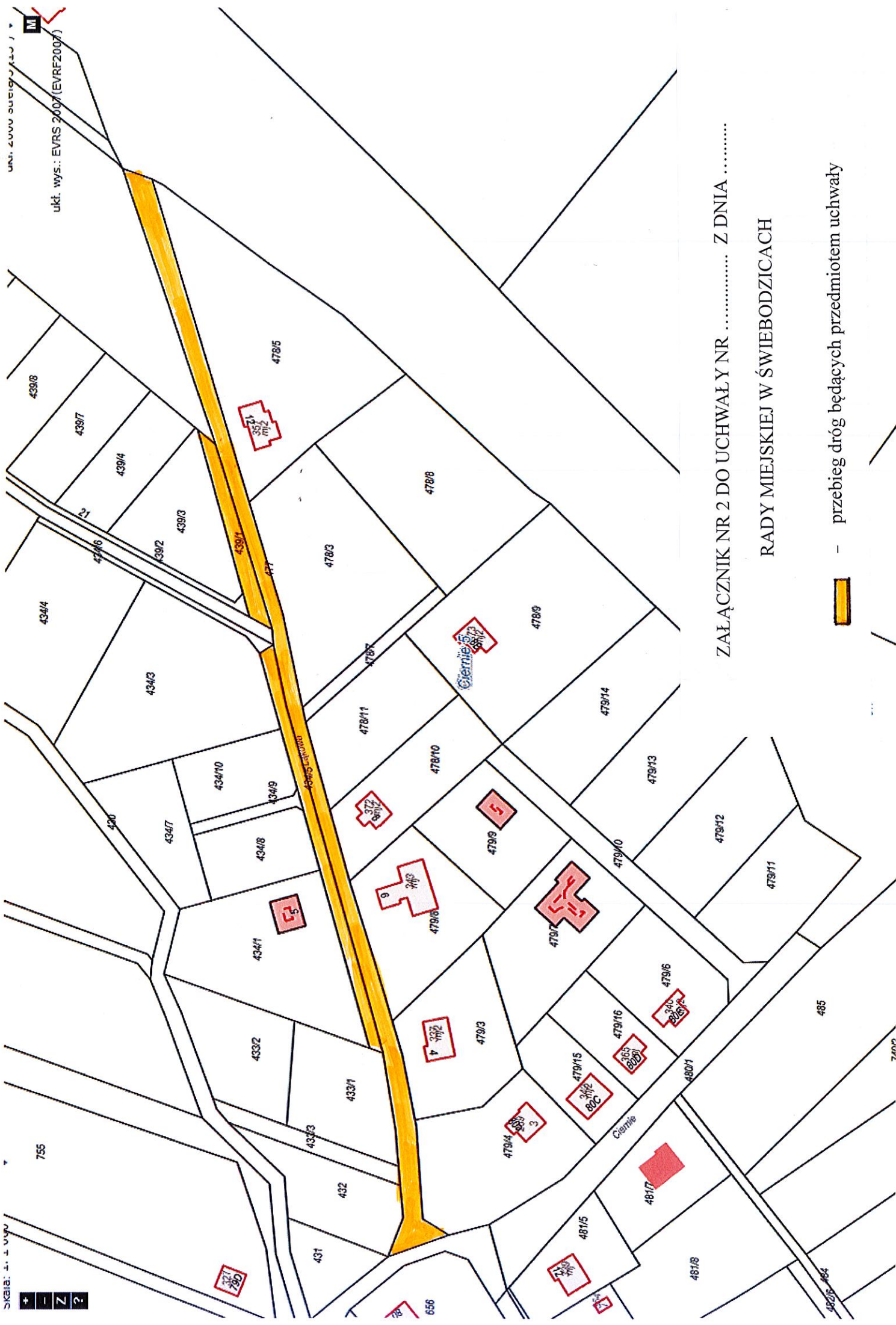


ZAŁĄCZNIK NR 1b DO UCHWAŁY NR ..... Z DNIA .....

RADY MIEJSKIEJ W ŚWIEBODZICACH

- przebieg dróg będących przedmiotem uchwały





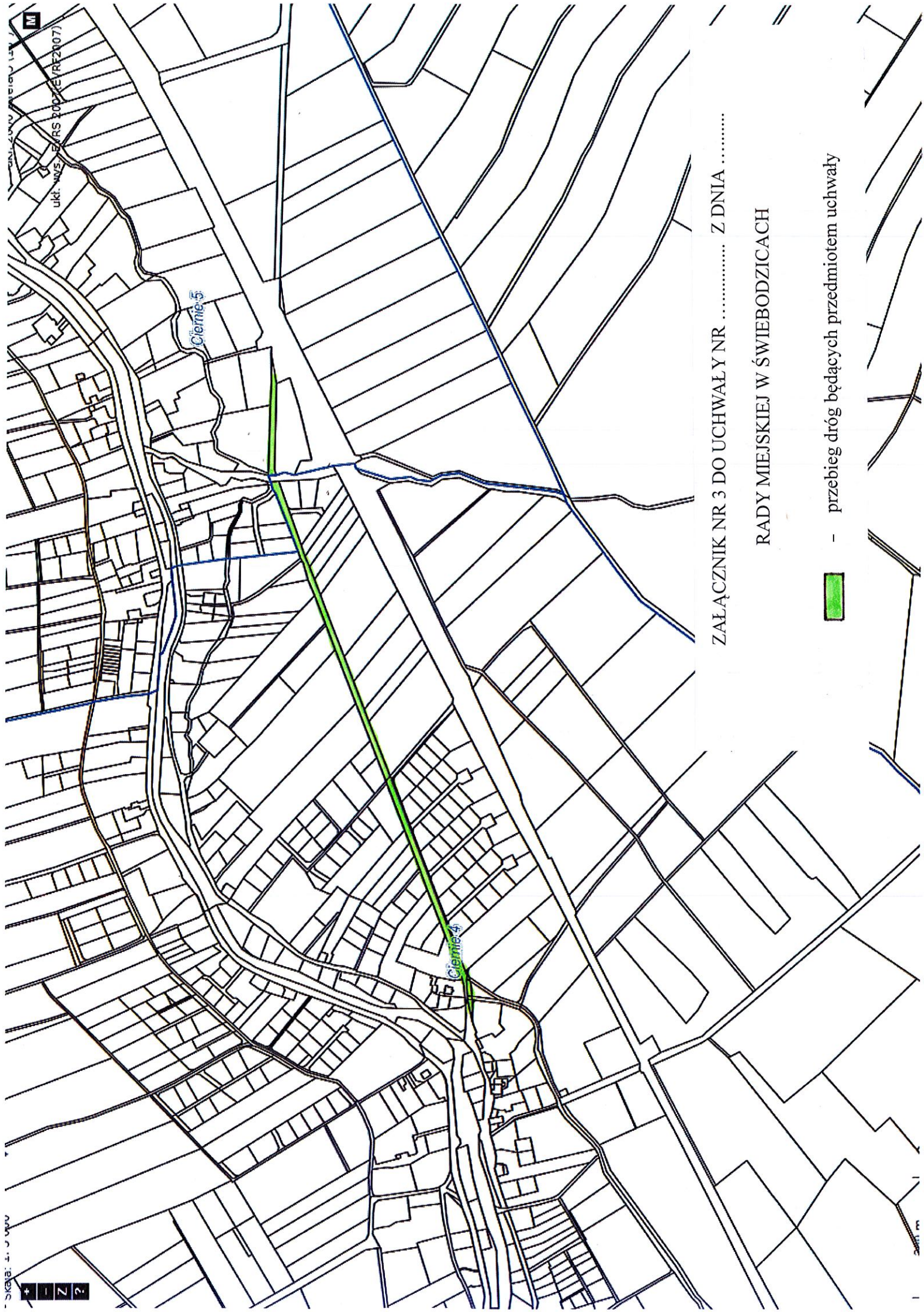
ZAŁĄCZNIK NR 2 DO UCHWAŁY NR ..... Z DNIA .....

RADY MIEJSKIEJ W ŚWIEBODZICACH

— przebieg dróg będących przedmiotem uchwały







ZAŁĄCZNIK NR 3 DO UCHWAŁY NR ..... Z DNIA .....

RADY MIEJSKIEJ W ŚWIEBODZICACH

 - przebieg dróg będących przedmiotem uchwały





ZALĄCZNIK NR 4 DO UCHWAŁY NR ..... Z DNIA .....

RADY MIEJSKIEJ W ŚWIEBODZICACH

 - przebieg dróg będących przedmiotem uchwały

698

687

Uzasadnienie do uchwały Nr .....

Rady Miejskiej w Świebodzicach

z dnia ..... 2021 r.

Zgodnie z art. 7 ust. 1 ustawy z dnia 21 marca 1985 r. o drogach publicznych do dróg gminnych zalicza się drogi o znaczeniu lokalnym, niezaliczone do innych kategorii dróg publicznych, stanowiące uzupełnienie sieci dróg służących miejscowym potrzebom.

Kryteria te spełniają drogi wyszczególnione w uchwale.

Zaliczenie przedmiotowych dróg do kategorii dróg gminnych, oznaczonych na załącznikach nr 1-4 niniejszej uchwały nie spowoduje utrudnień w korzystaniu z nich. Prawidłowe utrzymanie dróg jest ważne dla zapewnienia sprawnego funkcjonowania układu komunikacyjnego w mieście.

W związku z powyższym podjęcie niniejszej uchwały jest uzasadnione.