

**UCHWAŁA NR XLVIII/298/2021
RADY MIEJSKIEJ W ŚWIEBODZICACH**

z dnia 25 sierpnia 2021 r.

w sprawie zaliczenia dróg do kategorii dróg gminnych

Na podstawie art. 18 ust. 2 pkt 15 ustawy z dnia 8 marca 1990 r. o samorządzie gminnym (Dz. U. z 2021 r. poz. 1372) oraz art. 7 ust. 2 ustawy z dnia 21 marca 1985 r. o drogach publicznych (Dz. U. z 2020 r. poz. 470 z późn. zm.) uchwala się, co następuje:

§ 1. Zalicza się do kategorii dróg gminnych następujące drogi położone na terenie Gminy Świebodzice:

- 1) ul. Ciernie - w granicach działek nr: 303/7, 303/8, 303/16, 199/3, 199/4, 199/7 obręb Ciernie 4 oraz działek nr: 722, 641/3, 641/2, 642/2 obręb Ciernie 5 i części działki nr 480/2 obręb Ciernie 5, to jest od skrzyżowania z ul. Graniczną (droga nr 112234D) do skrzyżowania z ul. Boczną (droga nr 112224D) w Świebodzicach;
- 2) ul. Łąkowa - w granicach działek nr: 477, 434/5, 439/1 obręb Ciernie 5, to jest od działki nr 480/2 obręb Ciernie 5 do działki nr 517 obręb Ciernie 5 w Świebodzicach;
- 3) ul. Droga Węglowa - w granicach działek nr: 366/1, 280/4, 281/1, 282/3, 286/1, 232/1, 738/12, 738/14, 232/2 obręb Ciernie 4 oraz działki nr 514 obręb Ciernie 5, to jest od działki nr 199/3 obręb Ciernie 4 do działki nr 517 obręb Ciernie 5 w Świebodzicach;
- 4) droga bez nazwy - w granicach działki nr 295 obręb Ciernie 4, to jest od działki nr 232/1 obręb Ciernie 4 do działki nr 655 obręb Ciernie 4 w Świebodzicach.

§ 2. Szczegółowe oznaczenie położenia i przebiegu drogi określonej w § 1 pkt 1 zawiera plan stanowiący załącznik nr 1 do niniejszej uchwały.

§ 3. Szczegółowe oznaczenie położenia i przebiegu drogi określonej w § 1 pkt 2 zawiera plan stanowiący załącznik nr 2 do niniejszej uchwały.

§ 4. Szczegółowe oznaczenie położenia i przebiegu drogi wymienionej w § 1 pkt 3 zawiera plan stanowiący załącznik nr 3 do niniejszej uchwały.

§ 5. Szczegółowe oznaczenie położenia i przebiegu drogi wymienionej w § 1 pkt 4 zawiera plan stanowiący załącznik nr 4 do niniejszej uchwały.

§ 6. Wykonanie uchwały powierza się Burmistrzowi Miasta Świebodzice.

§ 7. Uchwała wchodzi w życie po upływie 14 dni od ogłoszenia w Dzienniku Urzędowym Województwa Dolnośląskiego.

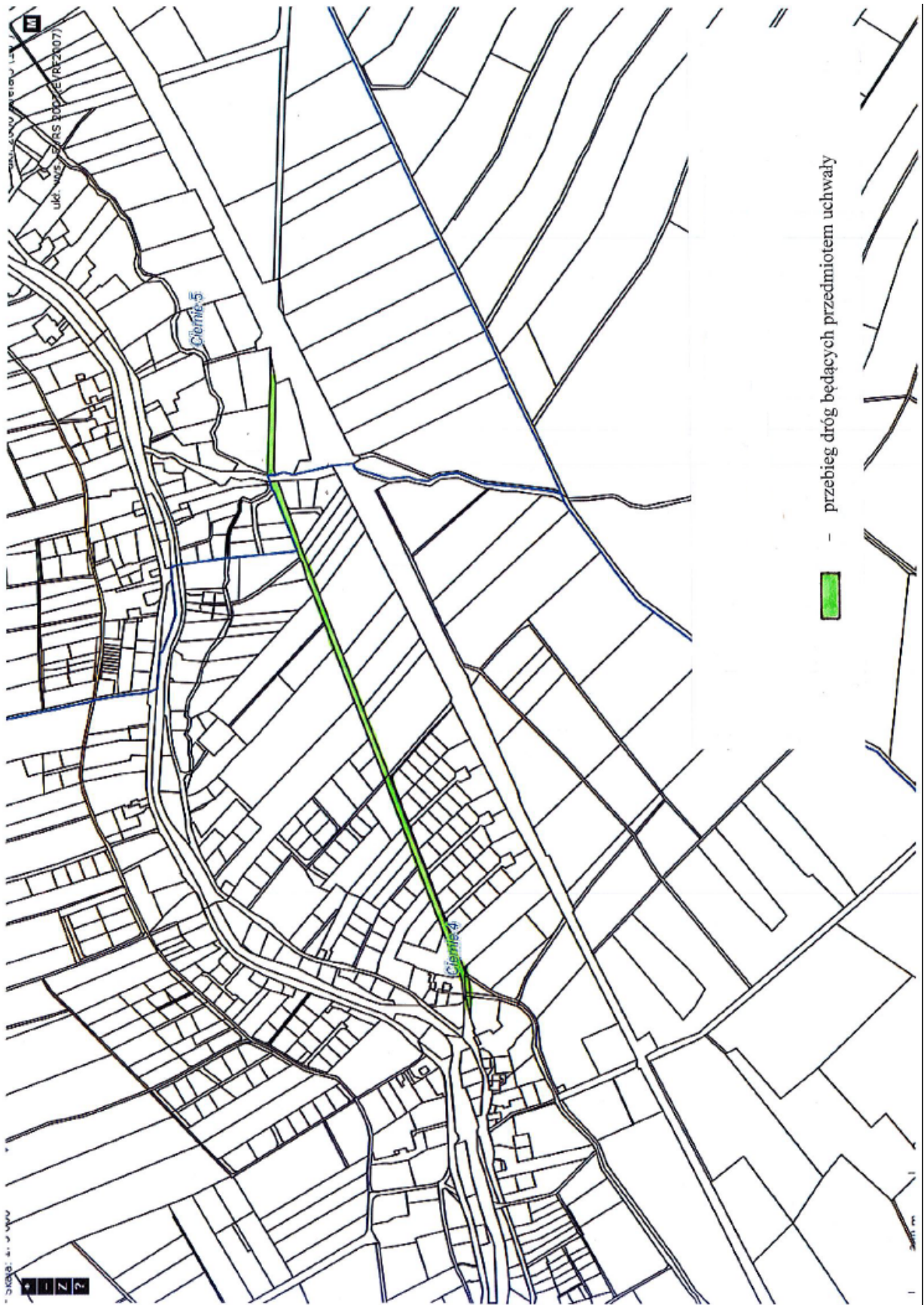
Przewodnicząca Rady
Miejskiej

Halina Mądra

Załącznik Nr 1 do uchwały Nr XLVIII/298/2021
Rady Miejskiej w Świebodzicach
z dnia 25 sierpnia 2021 r.



Załącznik Nr 3 do uchwały Nr XLVIII/298/2021
Rady Miejskiej w Świebodzicach
z dnia 25 sierpnia 2021 r.



Załącznik Nr 4 do uchwały Nr XLVIII/298/2021
 Rady Miejskiej w Świebodzicach
 z dnia 25 sierpnia 2021 r.



Uzasadnienie

Zgodnie z art. 7 ust. 1 ustawy z dnia 21 marca 1985 r. o drogach publicznych do dróg gminnych zalicza się drogi o znaczeniu lokalnym, niezaliczone do innych kategorii dróg publicznych, stanowiące uzupełnienie sieci dróg służących miejscowym potrzebom.

Kryteria te spełniają drogi wyszczególnione w uchwale.

Zaliczenie przedmiotowych dróg do kategorii dróg gminnych, oznaczonych na załącznikach nr 1-4 niniejszej uchwały nie spowoduje utrudnień w korzystaniu z nich. Prawidłowe utrzymanie dróg jest ważne dla zapewnienia sprawnego funkcjonowania układu komunikacyjnego w mieście.

W związku z powyższym podjęcie niniejszej uchwały jest uzasadnione.